

PARIS / NORMANDIE

Couture

# Coffret de pochettes



**Guide de montage**

# Présentation du modèle

---

Découvrez dans ce tutoriel un coffret de deux petites pochettes, un incontournable des projets accessoires qui trouvera vite sa place dans votre sac à main. Parfait pour les couturières débutantes, ce patron vous permettra de créer des accessoires élégants en un rien de temps. Ces pochettes sont également idéales comme cadeaux à offrir à vos proches tout en vous permettant d'utiliser vos chutes de tissu.

Taille 1 : **23 cm x 4 cm x 15 cm** / Taille 2 : **26 cm x 4,5 cm x 17 cm**

Niveau : Débutant

## Fournitures

---

### Taille 1 :

- \* un coupon de h. 25 cm x l. 65 cm de tissu extérieur
- \* un coupon de h. 20 cm x l. 60 cm de doublure
- \* 1 fermeture à glissière de 23 cm

### Taille 2 :

- \* un coupon de h. 30 cm x l. 70 cm de tissu extérieur
- \* un coupon de h. 25 cm x l. 65 cm de doublure
- \* 1 fermeture à glissière de 26 cm

### Toutes tailles :

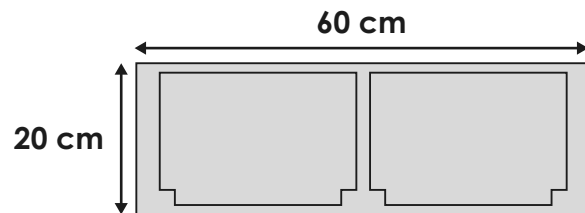
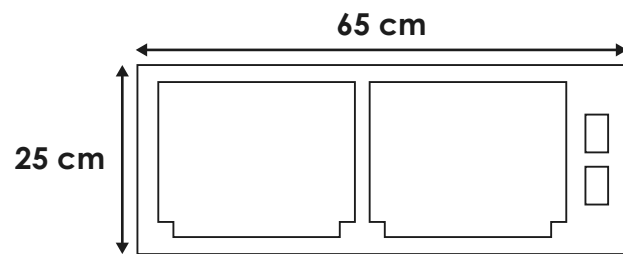
- \* un stylo friction pour marquer les repères



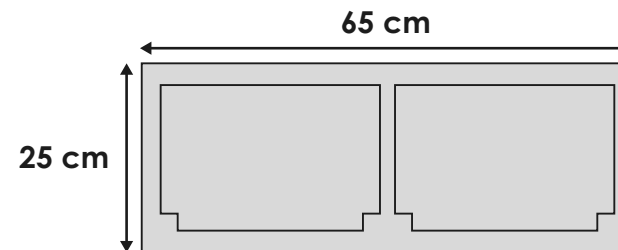
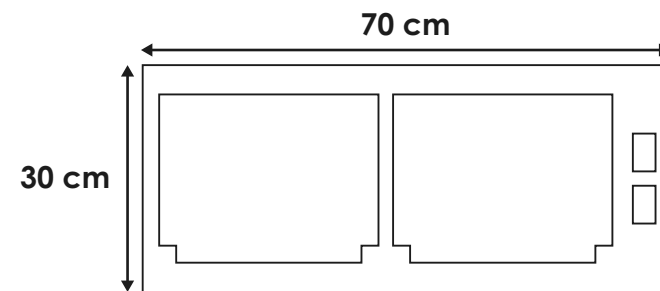
# Plan de coupe



**Taille 1 :**



**Taille 2 :**



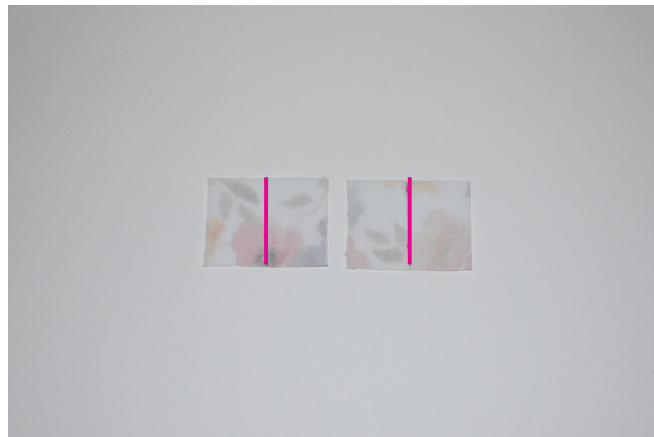
Les marges de couture de 1 cm sont comprises dans le patron.

# Instructions de montage

## ÉTAPE 1 : PRÉPARATION DES PIÈCES

On va commencer par marquer différents repères sur les pièces pour faciliter la précision des coutures ultérieures.

- \* Sur l'envers des propretés, marquez un repère au stylo friction sur le centre de la pièce :



- \* Sur l'envers des pièces extérieures, marquez un repère à :

- 0,75 cm du bord si votre glissière mesure 2,5 cm
- 1 cm du bord si votre glissière mesure 3 cm



\* Sur l'endroit des pièces extérieures, marquez un repère à :

- 2,25 cm du bord si votre glissière mesure 2,5 cm
- 2,5 cm du bord si votre glissière mesure 3 cm



## ÉTAPE 2 : COUTURE DE LA FERMETURE À GLISSIÈRE

On va commencer par préparer la fermeture à glissière. Il faut que cette dernière mesure exactement les dimensions données (23 cm ou 26 cm selon la taille de la pochette cousue). Si ce n'est pas le cas, découpez la glissière pour vous conformer aux dimensions requises.

\* Placez les propretés endroit contre endroit sur la glissière. Placez le repère à 1 cm du bord de la glissière et épinglez :



\* Piquez le long du repère :



**Félicitations, vous avez terminé !**

**Paris / Normandie Couture**

[www.pncouture.fr](http://www.pncouture.fr)



**#pncouture**